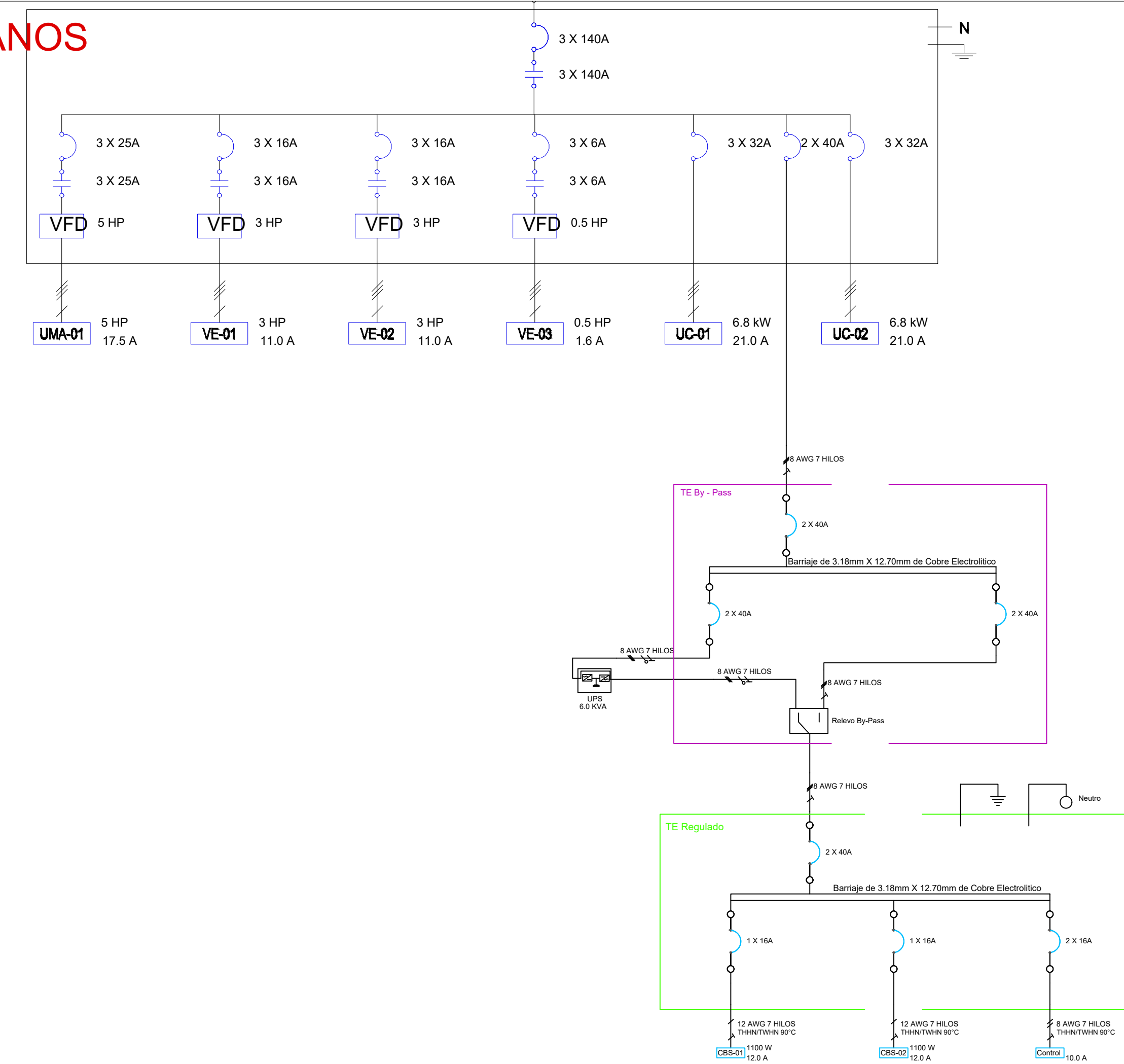
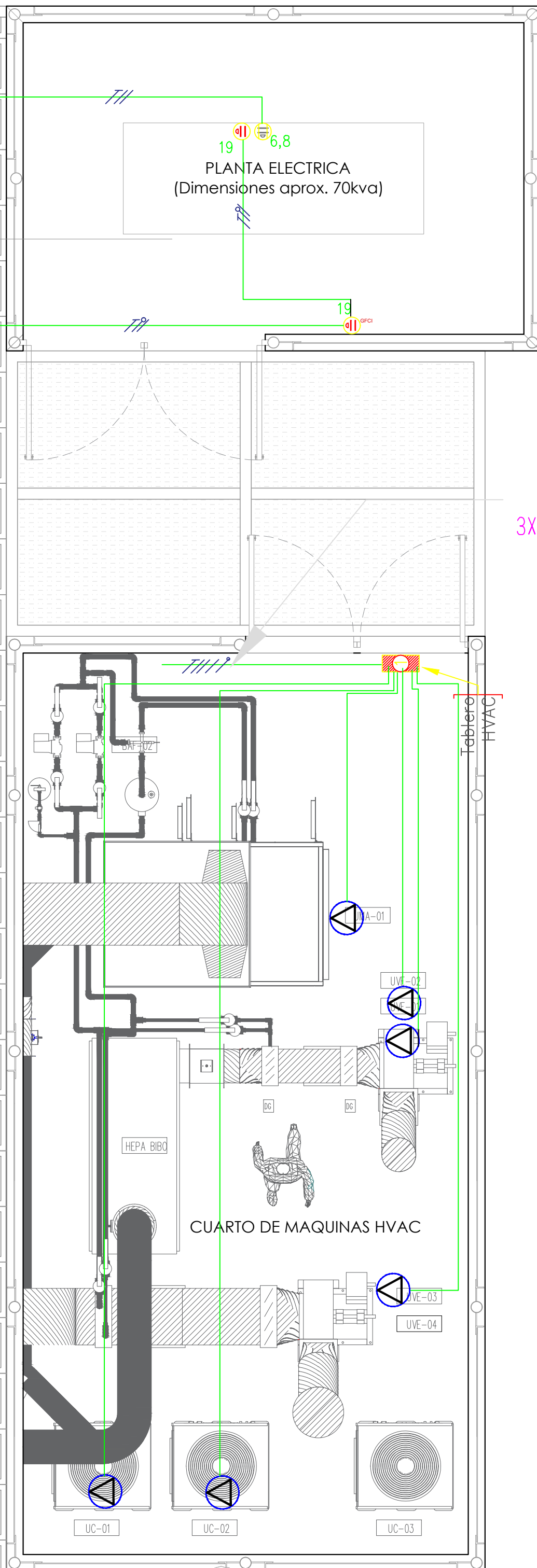
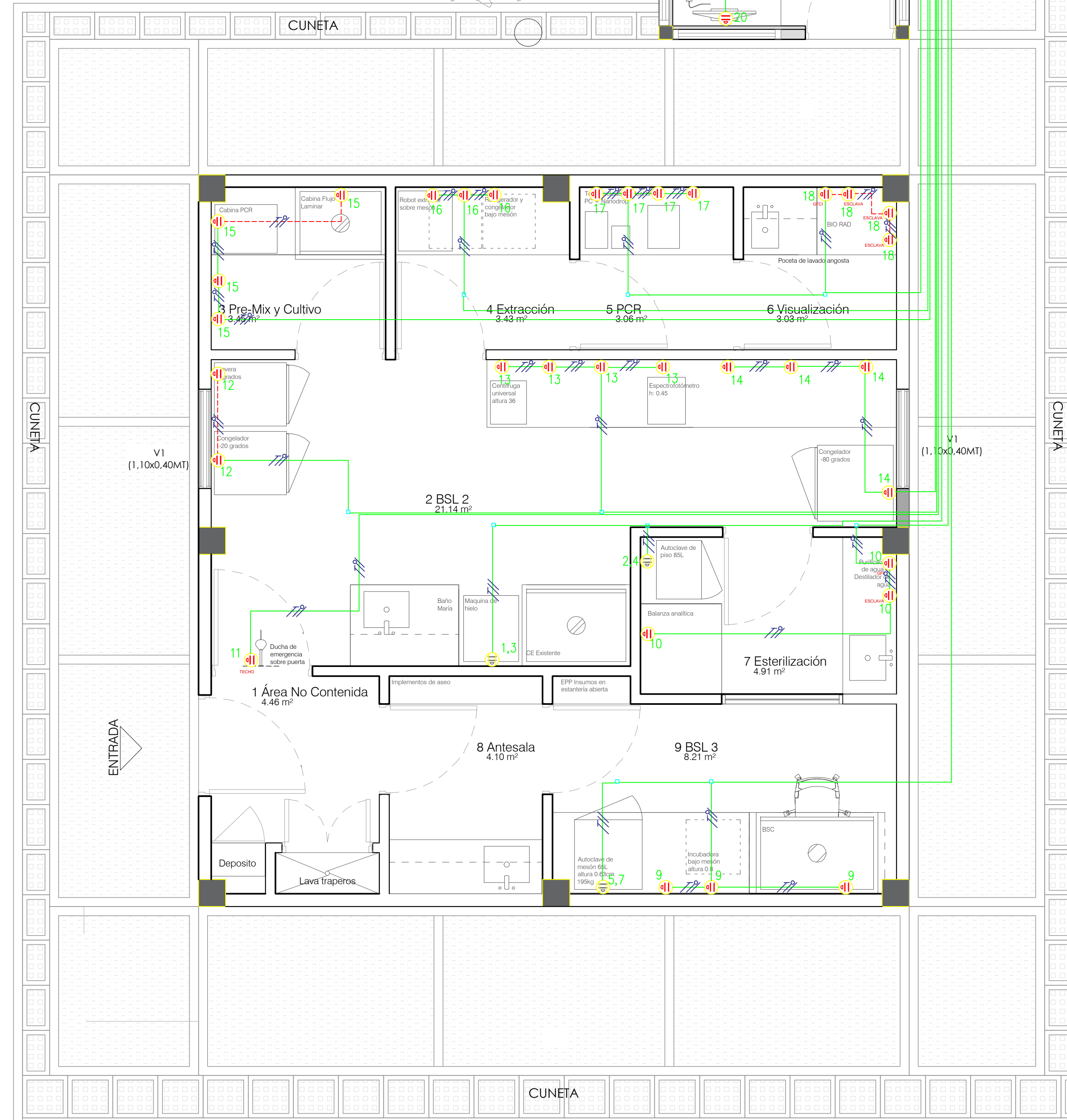
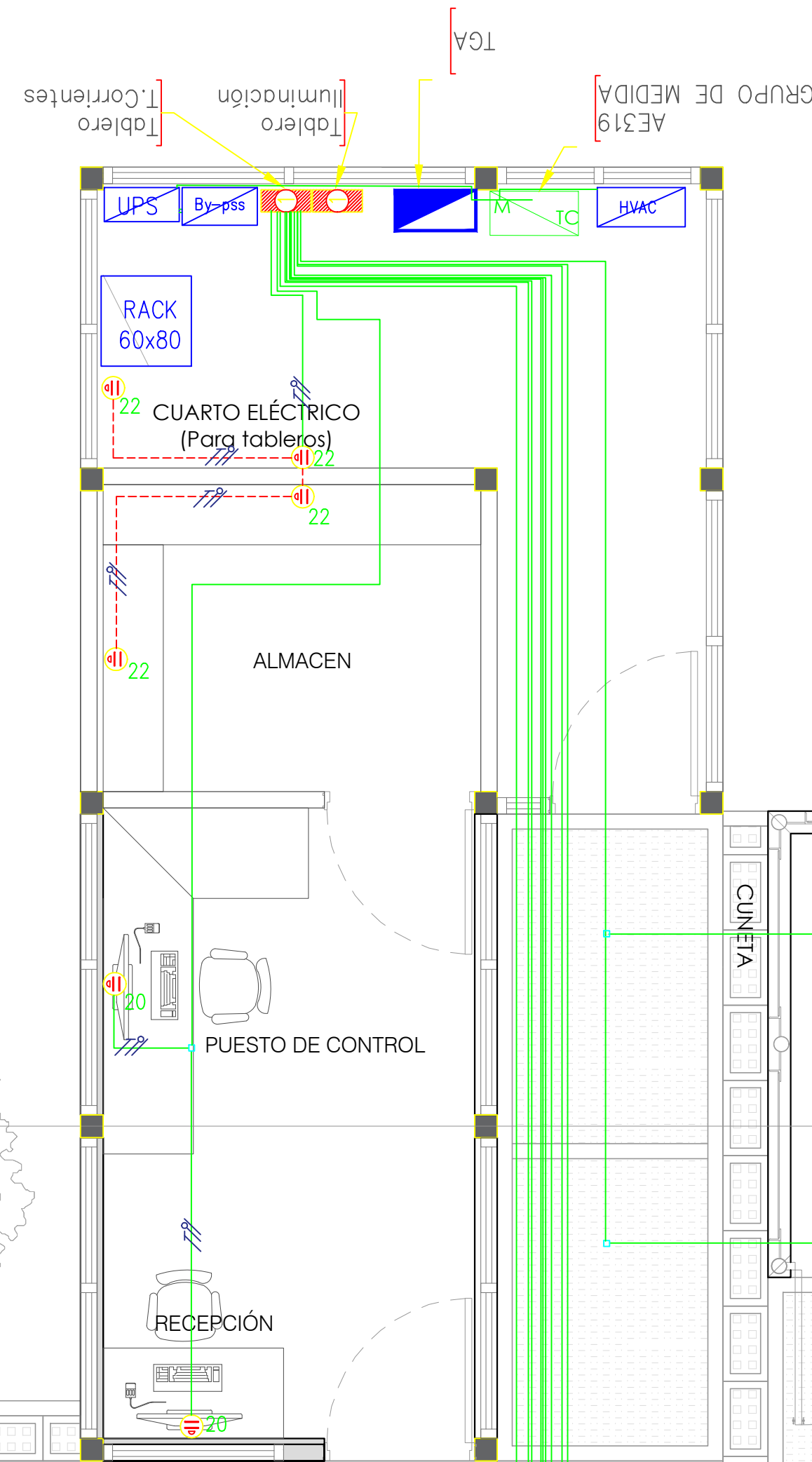


T.CORRIENTES LABORATORIO UNILLANOS

NOTAS:

1. TODA LA TUBERIA SERA DE Ø½" Y EL CONDUCTOR N° 12 AWG EXCEPTO DONDE SE ESPECIFIQUE.
2. LA TUBERIA SERA PVC SCH40, SOLO CUANDO QUEDE EMBEBIDA DENTRO DE LA PLACA, DE LO CONTRARIO SERA DE TIPO EMT.
3. TODA LA TUBERIA DE INSTALACIÓN ELÉCTRICA LLEVARA UN CONDUCTOR DE TIERRA N° 12 DESNUDO EXCEPTO EN LOS CONDUCTORES DE TIERRA QUE SE LES INDIQUE OTRO CALIBRE EN LOS PLANOS.
4. LOS CONDUCTORES SERÁN TIPO AWG LSHF LIBRE DE HALÓGENOS
5. AISLAMIENTO Y TIPO DE CONDUCTORES:

CALIBRE AWG	AISLAMIENTO	CONDUCTOR
10 Y MENORES	THHN/THWN 90°C	ALAMBRE
8 Y MAYORES	THHN/THWN 90°C	CABLE



3X2+1X2+8 T CU VA A TD HVAC - 50m

TABLERO HVAC 208/120 V

TABLERO REGULADO	CIRCUITO	OBSERVACION	CUADRO DE CARGAS									
			Monofasica	Bifasica	Trifasica	Carga Total (W)	Factor de Potencia	Carga Total (VA)	Corriente (A)	Protección	Calibre-Alambre (AWG)	
		UMA-01			1	4907	0.9	5452	13.62	3X20	12	
		VE-01			1	2944	0.9	3271	8.17	3X20	12	
		VE-02			1	2944	0.9	3271	8.17	3X20	12	
		VE-03			1	490	0.9	544	1.36	3X20	12	
		UC-01			1	8000	0.9	8889	22.21	3X30	10	
		UC-02			1	8000	0.9	8889	22.21	3X30	10	
		UPS 10 KVA			1	10000	0.9	11111	48.08	3X50	8	
		SUB TOTAL			1	6	37285	0.9	41428	115,0	3x 100 A	2

TABLERO DISTRIBUCION ILUMINACION 120 V

TABLERO DISTRIBUCION ILUMINACION	CIRCUITO	OBSERVACION	CUADRO DE CARGAS											
			APARATOS ELECTRICOS											
			ILUMINACION											
			Hermetica 40 W	Luminaria LED 40W	Luminaria LED 18W	Luminaria LED 6,8W	Lampara de emergencia 3,2 W	Carga Total (W)	Factor de Potencia	Carga Total (VA)	Corriente (A)	Protección	Calibre-Alambre (AWG)	
	C1	ILUMINACION ANTESALA, AREA NO		1	4			112	0.9	124	0.93	1 x 20 A	12	
	C2	ILUMINACION BSL3		2				80	0.9	89	0.67	1 x 20 A	12	
	C3	ILUMINACION BSL2-ESTERILIZACION		5				200	0.9	222	1.67	1 x 20 A	12	
	C4	ILUMINACION PREMIX,EXTRA,PCR,VISU		4				160	0.9	178	1.33	1 x 20 A	12	
	C5	ILUMINACION RECEP,ALMACEN,CIO CON		1	4			152	0.9	169	1.27	1 x 20 A	12	
	C6	ILUMINACION PLANTA, CIO ELE		5				200	0.9	222	1.67	1 x 20 A	12	
	C7	ILUMINACION EMERGENCIA					20	64	0.9	71	0.53	1 x 20 A	12	
	C8	RESERVA												
	C9	RESERVA												
	C10	RESERVA												
	C11	RESERVA												
	C12	RESERVA												
		SUB TOTAL		6	13	8	0	20	968	0.9	1075.6	10,59	3 x 30A	10

INGENIERO DISEÑADOR:

 HOLMAN DARIO CARDOZO
 MATRICULA CN 205-114541

CONVENCIONES GENERALES

- NOTAS:
1. TODA LA TUBERIA SERA DE Ø½" Y EL CONDUCTOR N° 12 AWG EXCEPTO DONDE SE ESPECIFIQUE.
 2. LA TUBERIA SERA PVC SCH40, SOLO CUANDO QUEDE EMBEBIDA DENTRO DE LA PLACA, DE LO CONTRARIO SERA DE TIPO EMT.
 3. TODA LA TUBERIA DE INSTALACIÓN ELÉCTRICA LLEVARA UN CONDUCTOR DE TIERRA N° 12 DESNUDO EXCEPTO EN LOS CONDUCTORES DE TIERRA QUE SE LES INDIQUE OTRO CALIBRE EN LOS PLANOS.
 4. LOS CONDUCTORES SERÁN TIPO AWG LSHF LIBRE DE HALÓGENOS 5. AISLAMIENTO Y TIPO DE CONDUCTORES:
- CALIBRE AWG AISLAMIENTO CONDUCTOR
 10 Y MENORES THHN/THWN 90°C ALAMBRE
 8 Y MAYORES THHN/THWN 90°C CABLE
- LLAMADO DE ATENCION QUE INDICA SUBE Y/O BAJA SEGUN ESQUEMA VERTICAL

SALIDA PARA LAMPARA INCANDESCENTE	INTERRUPTORES
DE TERCERORDEN	SE-51 SENCILLO DOBLE O TRIPLE
DE MURO	SE-52 COMUTABLE SENCILLO Y DOBLE
DE PUNTO DE MUR	SE-53 COMUTABLE MAS SENCILLO Y MAS DOBLE
FAROL	SE-54 CAJA DE INTERRUPTORES
PUNTO DE DERIVACION	SE-55 CON DETECTOR DE PRESENCIA EN TECHO
BALA LED 15 VA	
BALA LED 15 VA PRESORCION	
BALA LED 30 VA	

TUBERIA CONDUIT	ELECTRICA	TABLERO 1/2"=1.2
TECHO Y MUROS PISO	TECHO Y MUROS PISO	TECHO Y MUROS PISO
TELEFONO	TELEFONO	TELEFONO
ANTENA TV V/O CCTV	ANTENA TV V/O CCTV	ANTENA TV V/O CCTV
OTOFONO	OTOFONO	OTOFONO
SONIDO	SONIDO	SONIDO
RED VOZ Y DATOS	RED VOZ Y DATOS	RED VOZ Y DATOS

SALIDA PARA TOMACORRIENTE	SALIDAS DE COMUNICACION
CAJA DERIVACION RED NORMAL Y REGULADA	CAJA DERIVACION RED DE VOZ Y DATOS
DOBLE DE MURO	RED DE VOZ Y DATOS
DOBLE DE PISO	TELEFONO DE MURO Y DE PISO
CORTINA ELECTRICA	TELEFONO PUBLICO
LAMPARA EXTRACTOR	OTOFONO
HORNOS MICRO ONDAS LAVAVAJILLAS	INTERCOMUNICADOR
UTENSILIOS MENAJE	CAJA DE PASO UNIFICADA TELEF. CCTV TV
MOTOR	STRIP TELEFONO
TRIFASICA	STRIP PARCIAL OTOFONO
GFCI	BOTON TAMBE
TRITURADOR	CAMPANA DE TAMBE
SECADORA 120V. CALENTADOR 120V.	ANTENA TV
SECADORA 220V. CALENTADOR 220V. HORNOS 220V.	CAMARA CCTV
	SONIDO TECHO Y COLUMNA

BANDEJAS O CANALETAS POR TECHO	BANDEJAS O CANALETAS POR PISO
VOZ Y DATOS	VOZ Y DATOS
ELECTRICA	ELECTRICA
	GUARDAESCOBAS
	EN ZOCALO

PROYECTO:
LABORATORIO UNILLANOS

INGENIERO CONSTRUCTOR:

CONTENIDO:
TOMA CORRIENTES

FECHA: 19-MAYO-2022	ARCHIVO ACAD DISEÑO LABORATORIO UNILLANOS VF.dwg
VERSION: 01	MODIFICACION:
ESCALA SIN	PLANCHA 1 DE 5