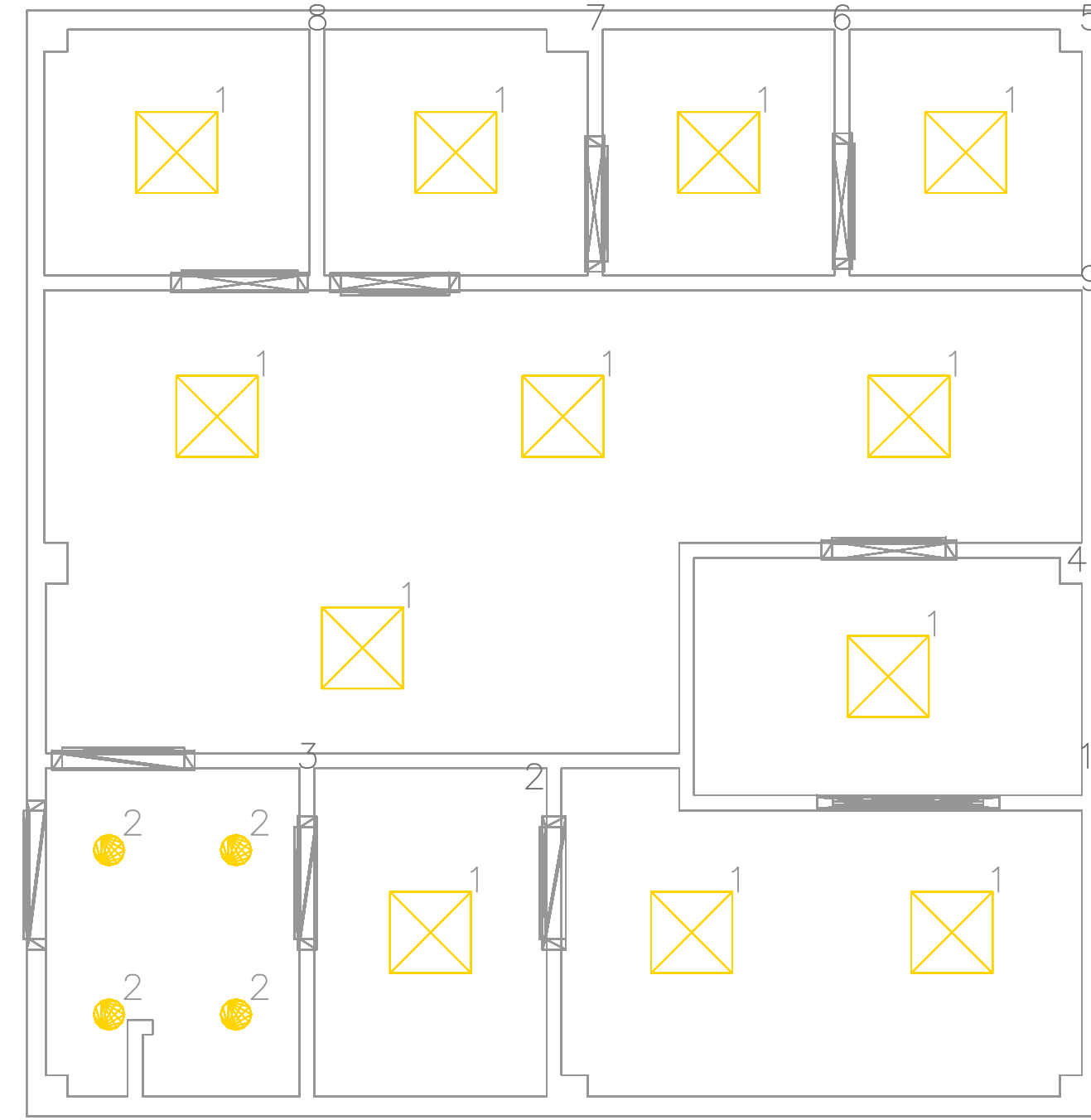


LUXOMETRIA LABORATORIO UNILLANOS



Lista de luminarias (Edificación 1, Planta (nivel) 1)

Índice	Fabricante	Nombre del artículo	Número de artículo	Lámpara	Flujo luminoso	Factor de degradación	Potencia de conexión	Cantidad
1	SYLVANIA			1x	3174 lm	0.80	39.9 W	12
2	SYLVANIA	P24338-LED PANEL RD 18W DL		1x	1257 lm	0.80	17.8 W	4

#	Nombre	Parámetros	Min	Max	Media	Mín./medio	Mín./máx.
1	Plano útil (BSL 3)	Iluminancia perpendicular (Adaptable)	445 lx	727 lx	622 lx	0.72	0.61
2	Plano útil (Antesala)	Iluminancia perpendicular (Adaptable)	421 lx	550 lx	500 lx	0.84	0.77
3	Plano útil (Área No Contenida)	Iluminancia perpendicular (Adaptable)	443 lx	662 lx	578 lx	0.77	0.67
4	Plano útil (Esterilización)	Iluminancia perpendicular (Adaptable)	411 lx	610 lx	505 lx	0.81	0.67
5	Plano útil (Visualización)	Iluminancia perpendicular (Adaptable)	497 lx	663 lx	601 lx	0.83	0.75
6	Plano útil (PCR)	Iluminancia perpendicular (Adaptable)	455 lx	640 lx	565 lx	0.81	0.71
7	Plano útil (Extracción)	Iluminancia perpendicular (Adaptable)	414 lx	578 lx	525 lx	0.79	0.72
8	Plano útil (Pre-Mix y Cultivo)	Iluminancia perpendicular (Adaptable)	465 lx	626 lx	571 lx	0.81	0.74
9	Plano útil (BSL 2)	Iluminancia perpendicular (Adaptable)	353 lx	667 lx	570 lx	0.62	0.53

INGENIERO DISEÑADOR:

Holman

HOLMAN DARIO CARDOZO
MATRICULA CN 205-114521

CONVENCIONES GENERALES

NOTAS:

1. TODA LA TUBERIA SERA DE Ø90" Y EL CONDUCTOR N° 12 AWG EXCEPTO DONDE SE ESPECIFIQUE.
 2. LA TUBERIA SERA PVC SCH40, SOLO CUANDO OUEDE EMBERDADA DENTRO DE LA PLACA DE LO CONTRARIO SERA DE TIPO EMT.
 3. TODA LA TUBERIA DE INSTALACION ELECTRICA LLEVARA UN CONDUCTOR DE TIERRA N° 12 DESIENDO EXCEPTO EN LOS CONDUCTORES DE TIERRA QUE SE LES INDIQUE OTRO CALIBRE EN LOS PLANOS.
 4. LOS CONDUCTORES SERAN TIPO AWG LSHF LIBRE DE HALOGENOS
 5. AISLAMIENTO Y TIPO DE CONDUCTORES:
- CALIBRE AWG AISLAMIENTO CONDUCTOR
 10 Y MENORES THIRTYTHIRN 90°C ALAMBRE
 8 Y MAYORES THIRTYTHIRN 90°C CABLE
- ▽ LLAMADO DE ATENCION QUE INDICA SUBE Y/O BAJA SEGUN ESQUEMA VERTICAL.

SALIDA PARA LAMPARA INCANDESCENTE	INTERRUPTORES
<ul style="list-style-type: none"> □ DE TECHOS/CELA □ DE MURO □ LUZ DE PENUMBRA □ FANOL ● PUNTO DE DERIVACION ● BALA LED 15 VA ● BALA LED 15 VA PRESSORADA ● BALA LED 30 VA 	<ul style="list-style-type: none"> □ SENILLO DOBLE O TRIPLE □ COMUTABLE SENILLO Y DOBLE □ COMUTABLE MAS SENILLO Y MAS DOBLE □ CAJA DE INTERRUPTORES □ CON DETECTOR DE PRESENCIA EN TECHO □ DETECTOR DE PRESENCIA EN TECHO

TUBERIA CONDUIT	
—	ELECTRICA
---	TECHO Y MUROS PISO
→	TELEFONO
→	ANTENA TV V/O CCTV
→	OTOFONO
→	SONIDO
→	RED VOZ Y DATOS

SALIDA PARA TOMACORRIENTE	SALIDAS DE COMUNICACION
<ul style="list-style-type: none"> □ CAJA DERIVACION RED NORMAL Y RESULAD □ DOBLE DE MURO □ DOBLE DE PISO □ CORTINA ELECTRICA □ LAVABO EXTRACTOR □ HORNO MICRO ONDAS □ LAMP. DE PLATOS □ UTENSILIOS □ MUEBLA □ MOTOR □ TRAFASICA □ GFCI □ TRITURADOR □ SECADORA 120V □ CALENTADOR 120V □ SECADORA 208V □ CALENTADOR 208V □ HORNO 208V 	<ul style="list-style-type: none"> □ CAJA DERIVACION RED DE VOZ Y DATOS □ RED DE VOZ Y DATOS □ TELEFONO DE MURO Y DE PISO □ TELEFONO PUBLICO □ OTOFONO □ INTERCOMUNICADOR □ CAJA DE PASO TELEF. OTOF. Y TV □ CAJA DE PASO UNIFICAD TELEF. CCTV □ STRIP TELEFONO □ STRIP TELEFONO OTOFONO □ BOTON TIMBRE □ CAMPANA DE TIMBRE □ ANTENA TV □ CAMARA CCTV □ SONIDO TECHO Y COLUMNA

BANDEJAS O CANALETAS POR TECHO	BANDEJAS O CANALETAS POR PISO
<ul style="list-style-type: none"> ▬ VOZ Y DATOS ▬ ELECTRICA 	<ul style="list-style-type: none"> ▬ VOZ Y DATOS ▬ ELECTRICA ▬ GUARDAESCORRAS EN ZOCALO

PROYECTO:

LABORATORIO UNILLANOS

INGENIERO CONSTRUCTOR:

CONTENIDO:

ILUMINACION

FECHA:
19-MAYO-2022

ARCHIVO ACAD
DISEÑO LABORATORIO UNILLANOS LF.dwg

VERSION:
01

MODIFICACION:

ESCALA
SIN

PLANCHA
3 DE 5