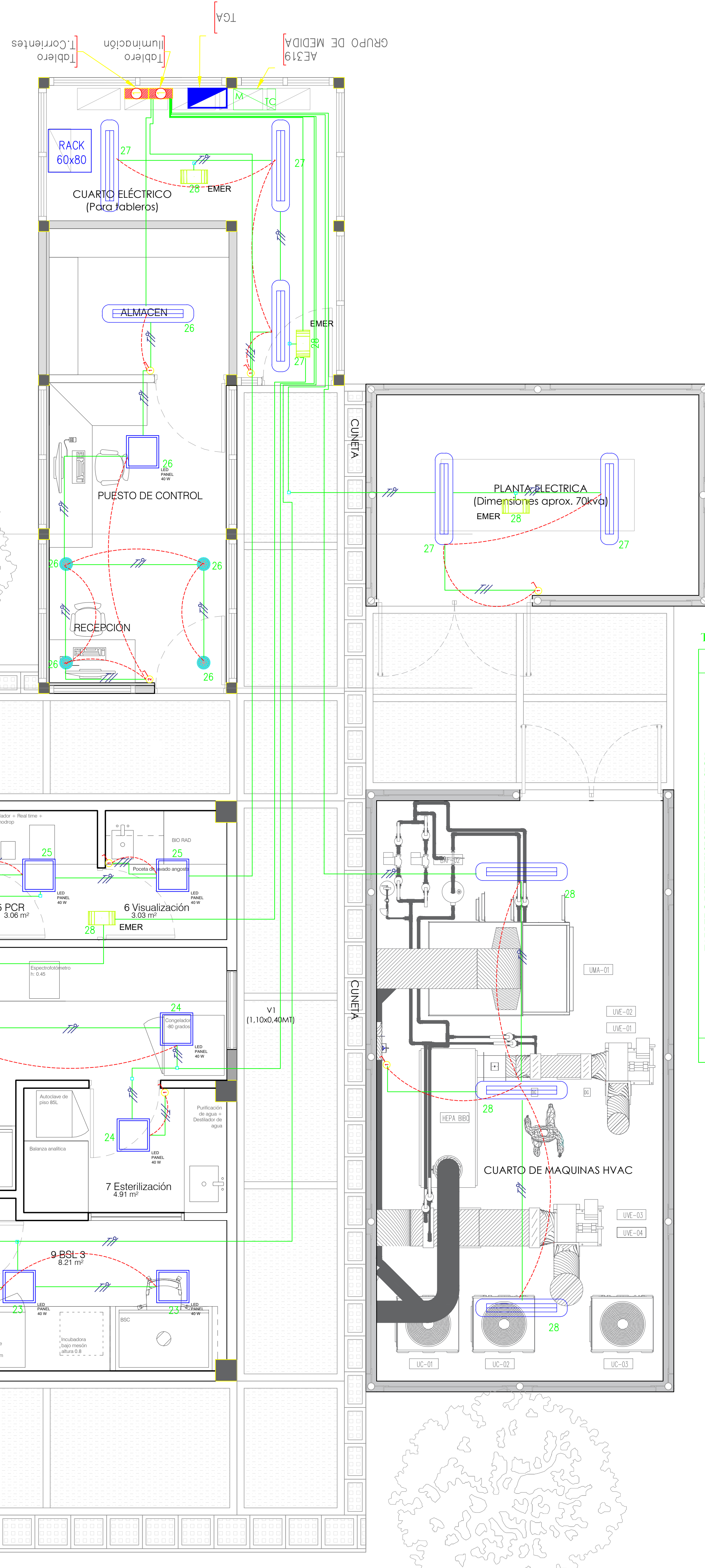


ILUMINACION LABORATORIOS UNILLANOS



TABLERO DISTRIBUCION T.CORRIENTES 208/120 V

CIRCUITO	OBSERVACION	CUADRO DE CARGAS						Calibre-Alambre (AWG)	
		APARATOS ELECTRICOS		Carga Total (W)	Factor de Potencia	Carga Total (VA)	Corriente (A)		Protección
		Bifasica	Trifasica						
C1-C3	MAQUINA FABRICADORA DE HIELO	1		1725	0,9	1917	7,19	2 x 20 A	12
C2-C4	AUTOCLAVE DE PISO 85L	1		5000	0,9	5556	20,83	2 x 30 A	10
C5-C7	AUTOCLAVE DE MESA 65L	1		4000	0,9	4444	16,67	2 x 20 A	12
C6-C8	T.BIFASICA PLANTA	1		1000	0,9	1111	4,17	2 x 20 A	12
C9	T.CORRIENTES BSL.3			540	0,9	600	4,50	1 x 20 A	12
C10	T.CORRIENTES ESTERILIZACION			486	0,9	540	4,05	1 x 20 A	12
C11	DUCHA EMERGENCIA			1000	0,9	1111	8,33	1 x 20 A	12
C12	T.CORRIENTES BSL.2			360	0,9	400	3,00	1 x 20 A	12
C13	T.CORRIENTES BSL.2			720	0,9	800	6,00	1 x 20 A	12
C14	T.CORRIENTES BSL.2			648	0,9	720	5,40	1 x 20 A	12
C15	T.CORRIENTES PREMIX			648	0,9	720	5,40	1 x 20 A	12
C16	T.CORRIENTES EXTRACCION			486	0,9	540	4,05	1 x 20 A	12
C17	T.CORRIENTES PCR			648	0,9	720	5,40	1 x 20 A	12
C18	T.CORRIENTES VISUALIZACION			648	0,9	720	5,40	1 x 20 A	12
C19	T.CORRIENTES PLANTA			324	0,9	360	2,70	1 x 20 A	12
C20	T.CORRIENTES RECEPCION, CTO CONTROL			324	0,9	360	2,70	1 x 20 A	8
C21	T.CORRIENTES ALMACEN, CTO ELECTRICO			648	0,9	720	5,40	1 x 20 A	12
C22	RESERVA								
C23	RESERVA								
C24	RESERVA								
SUB TOTAL		4	0	19205	0,9	21338,9	59,23	3 x 75A	6

NOTAS:

1. TODA LA TUBERIA SERA DE $\frac{1}{2}$ " Y EL CONDUCTOR N° 12 AWG EXCEPTO DONDE SE ESPECIFIQUE.
2. LA TUBERIA SERA PVC SCH40, SOLO CUANDO QUEDE EMBEBIDA DENTRO DE LA PLACA, DE LO CONTRARIO SERA DE TIPO EMT.
3. TODA LA TUBERIA DE INSTALACIÓN ELÉCTRICA LLEVARA UN CONDUCTOR DE TIERRA N° 12 DESNUDO EXCEPTO EN LOS CONDUCTORES DE TIERRA QUE SE LES INDIQUE OTRO CALIBRE EN LOS PLANOS.
4. LOS CONDUCTORES SERÁN TIPO AWG LSHF LIBRE DE HALÓGENOS
5. AISLAMIENTO Y TIPO DE CONDUCTORES:

CALIBRE AWG AISLAMIENTO CONDUCTOR
 10 Y MENORES THHN/THWN 90°C ALAMBRE
 8 Y MAYORES THHN/THWN 90°C CABLE

INGENIERO DISEÑADOR:

thuan
 HOLMAN DARIO CARDOZO
 MATRICULA CN. 205-114521

CONVENCIONES GENERALES

NOTAS:

1. TODA LA TUBERIA SERA DE $\frac{1}{2}$ " Y EL CONDUCTOR N° 12 AWG EXCEPTO DONDE SE ESPECIFIQUE.
2. LA TUBERIA SERA PVC SCH40, SOLO CUANDO QUEDE EMBEBIDA DENTRO DE LA PLACA, DE LO CONTRARIO SERA DE TIPO EMT.
3. TODA LA TUBERIA DE INSTALACIÓN ELÉCTRICA LLEVARA UN CONDUCTOR DE TIERRA N° 12 DESNUDO EXCEPTO EN LOS CONDUCTORES DE TIERRA QUE SE LES INDIQUE OTRO CALIBRE EN LOS PLANOS.
4. LOS CONDUCTORES SERÁN TIPO AWG LSHF LIBRE DE HALÓGENOS
5. AISLAMIENTO Y TIPO DE CONDUCTORES:

CALIBRE AWG AISLAMIENTO CONDUCTOR
 10 Y MENORES THHN/THWN 90°C ALAMBRE
 8 Y MAYORES THHN/THWN 90°C CABLE

▶ Llamado de atención que indica sube y/o baja según esquema vertical.

SALIDA PARA LAMPARA INCANDESCENTE	INTERRUPTORES
DE TECHO (ROSETA)	SE-51 SENCILLO DOBLE O TRIPLE
DE MURO	SE-52 COMUTABLE SENCILLO Y DOBLE
LUZ DE PENUMBRA	SE-53 COMUTABLE MAS SENCILLO Y MAS DOBLE
FAROL	SE-54 CAJA DE INTERRUPTORES
PUNTO DE DERIVACION	SE-55 CON DETECTOR DE PRESENCIA
BALA LED 15 VA	SE-56 DETECTOR DE PRESENCIA EN TECHO
BALA LED 15 VA PERSOAJER	
BALA LED 30 VA	

TUBERIA CONDUIT	ELECTRICA	CONDUIT
TECHO Y MUROS	SE-57 TABLERO N°1/2=1,2 AUTOMATOS	SE-58 Conductores de Fase
TELEFONO	SE-59 Conductores de Neutro	
ANTENA TV Y/O CCTV	SE-60 Conductores de Tierra	
OTROFONO		
SONIDO		
RED VOZ Y DATOS		

SALIDA PARA TOMACORRIENTE	SALIDAS DE COMUNICACION
CAJA DERIVACION RED NORMAL Y REGULADA	CAJA DERIVACION RED DE VOZ Y DATOS
DOBLE DE MURO	RED DE VOZ Y DATOS
DOBLE DE PISO	TELEFONO DE MURO Y DE PISO
CORTINA ELECTRICA	TELEFONO PUBLICO
LAVADERA EXTRACTOR	OTOFONO INTERCOMUNICADOR
HORNOS MICRO ONDAS LAV. DE PLATOS	CAJA DE PASO TELEF. OTOF. Y TV
UTENSILIOS MENAJE	CAJA DE PASO UNIFICADA TELEF. CCTV TV
MOTOR	STRIP TELEFONO
TRIFASICA	STRIP PARCIAL OTOFONO
GFCI	BOTON TAMBE
TRITURADOR	CAMPANA DE TAMBE
SECADORA 120V CALENTADOR 120V	ANTENA TV
SECADORA 208V CALENTADOR 208V	CAMARA CCTV
H	SONIDO TECHO Y COLUMNA

BANDEJAS O CANALETAS POR TECHO	BANDEJAS O CANALETAS POR PISO
TE-1 VOZ Y DATOS	TE-2 VOZ Y DATOS
TE-3 ELECTRICA	TE-4 ELECTRICA
	TE-5 GUARDASCOBAS EN ZOCALO

PROYECTO:

LABORATORIO UNILLANOS

INGENIERO CONSTRUCTOR:

CONTENIDO:

ILUMINACION

FECHA:

19-MAYO-2022

ARCHIVO ACAD

DISENO LABORATORIO UNILLANOS V.F.dwg

VERSION:

01

MODIFICACION:

ESCALA:

SIN

PLANCHA:

2 DE 5