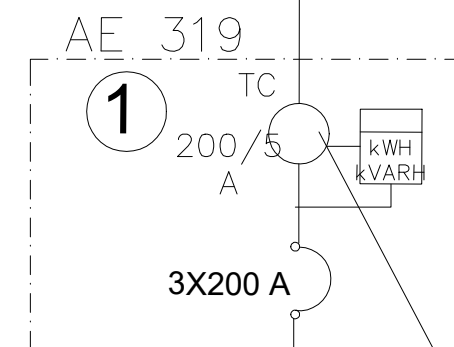


DIAGRAMA UNIFILAR LABORATORIO UNILLANOS

VIENE DE SUBSTACION
200 KVA EXISTENTE

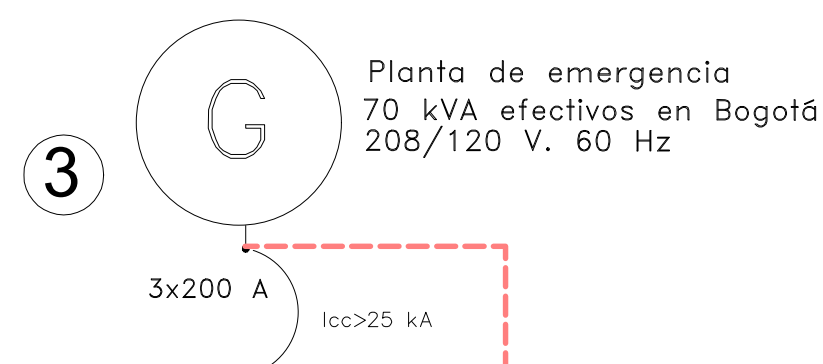
3x2/0+2/0+6T Cu
d= 60 m
1ø4" IMC GALV.



Tensión de servicio 208/120V
Tensión nominal 600 V.
Frecuencia 60 Hz
Clase 0.5 S
Instalación interior
Número de núcleos 1
Carga 15 VA
Tensión de ensayo a 60Hz = 3 kV
Corriente primaria 200 A,
Corriente secundaria 5A.
lth = 80 lo
ld = 80 ln
Factor de seguridad ≤5

3x2/0+2/0+6T Cu
d= 7 m
POR CARCAMO

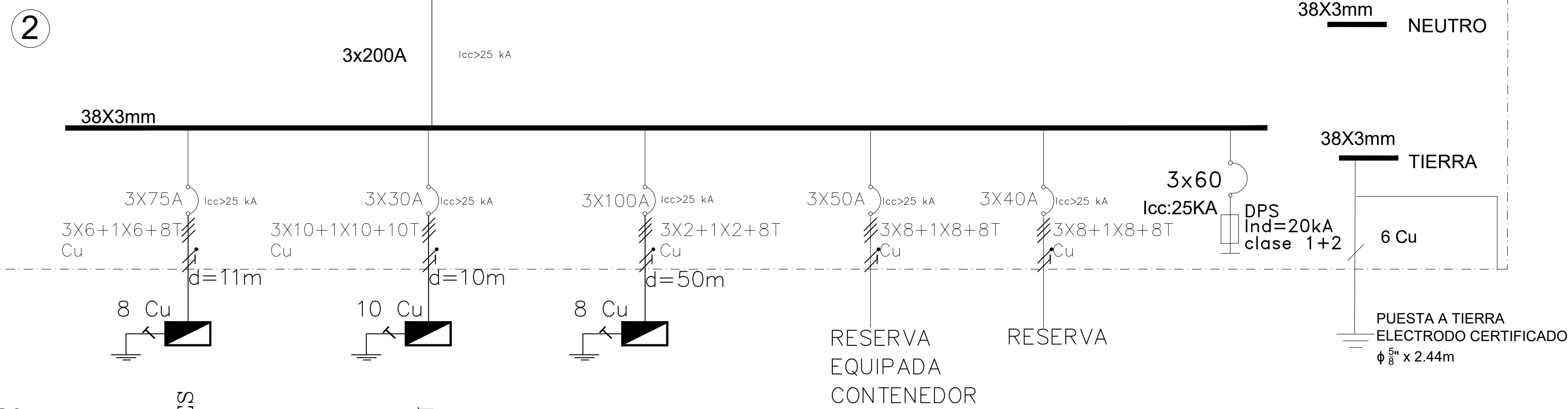
- LISTADO DE EQUIPOS
- GRUPO DE MEDIDA EN B.T SEGUN AE-319
 - TABLERO GENERAL DE TRANSFERENCIA TGA
 - PLANTA ELÉCTRICA DE EMERGENCIA



3x2/0+2/0+6T Cu
d= 7 m
POR CARCAMO

TOTAL
53 kVA

TGA



TABLERO

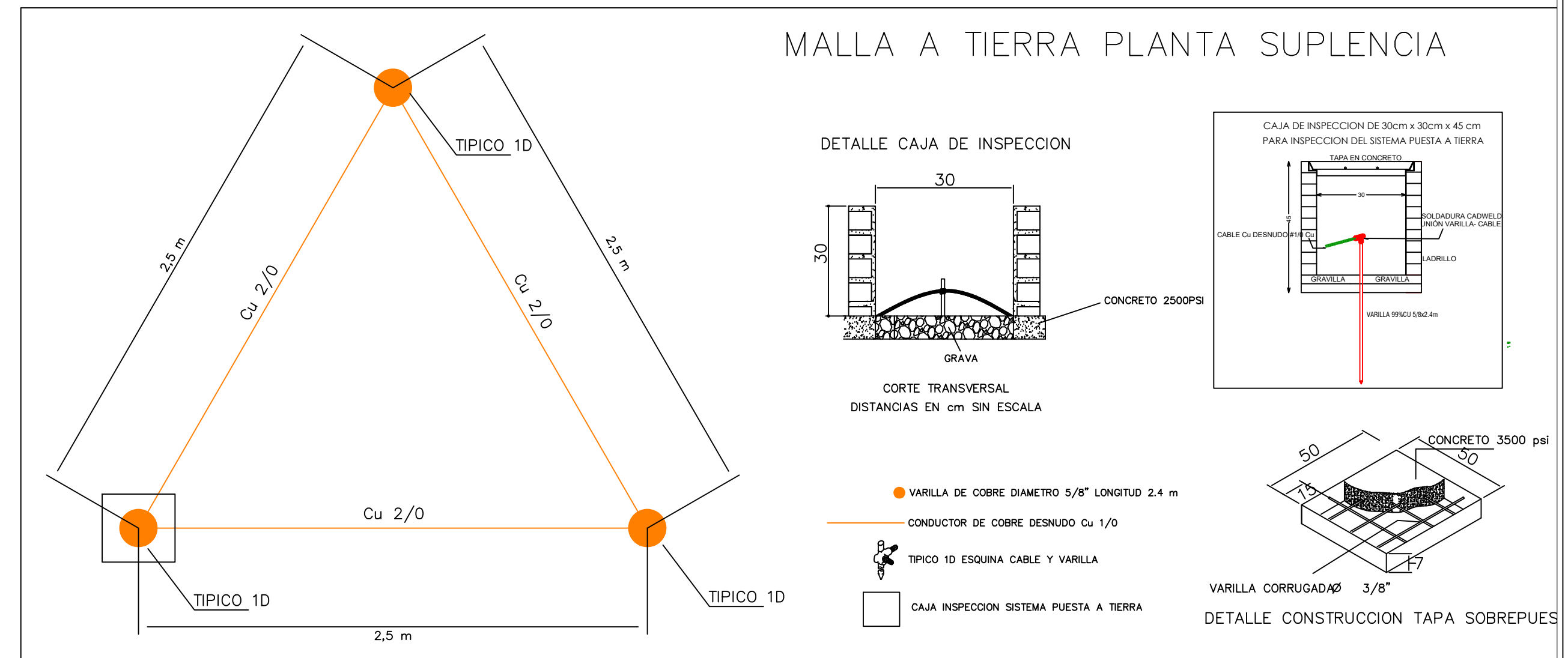
CARGA EN kVA

TD-T. CORRIENTES
22

TD-ILUMINACION
1

TD-HVAC
31

MALLA A TIERRA PLANTA SUPLENCIA



RESUMEN CARGA INSTALADA			
TABLERO	CARGA (VA)	ACOMETIDA	LONGITUD ML
TD-ILUMINACION	1076	3x8+8+10T Cu Libre de Halogenos	10
TD-T.CORRIENTES	21339	3x6+6+8T Cu Libre de Halogenos	11
TD-HVAC	30317	3x4+4+6T Cu Libre de Halogenos	50
Subtotales			
Total Carga Instalada (VA)			52732
CORRIENTE			146
PROTECCION			3K150 A

INGENIERO DISEÑADOR:
Holman Dario Cardozo
HOLMAN DARIO CARDOZO
MATRICULA CN 205-114521

CONVENCIONES GENERALES

- NOTAS:
- TODA LA TUBERIA SERA DE Ø90" Y EL CONDUCTOR N° 12 AWG EXCEPTO DONDE SE ESPECIFIQUE.
 - LA TUBERIA SERA PVC SCH40, SOLO CUANDO OUEDE EMBERRADA DENTRO DE LA PLACA DE LO CONTRARIO SERA DE TIPO EMT.
 - TODA LA TUBERIA DE INSTALACION ELÉCTRICA LLEVARA UN CONDUCTOR DE TIERRA N° 12 DESIGNADO EXCEPTO EN LOS CONDUCTORES DE TIERRA QUE SE LES INDIQUE OTRO CALIBRE EN LOS PLANOS.
 - LOS CONDUCTORES SERAN TIPO AWG LSHF LIBRE DE HALOGENOS
 - ASELAMIENTO Y TIPO DE CONDUCTORES:
- CALIBRE AWG ASELAMIENTO CONDUCTOR
10 Y MENORES THIRTYTHIN 90°C ALAMBRE
8 Y MAYORES THIRTYTHIN 90°C CABLE
- ↑ Llamado de atención que indica sube y/o baja según esquema vertical.

SALIDA PARA LAMPARA INCANDESCENTE	INTERRUPTORES
DE TECHOS/RETA	SENGLO DOBLE O TRIPLE
DE MURO	COMUTABLE SENGLLO Y DOBLE
LUZ DE PENUMBRA	COMUTABLE MAS SENGLLO Y MAS DOBLE
FAROL	CAJA DE INTERRUPTORES
PUNTO DE DERIVACION	CON DETECTOR DE PRESENCIA
BALA LED 15 VA	DETECTOR DE PRESENCIA EN TECHO
BALA LED 10 VA	
BALA LED 15 VA PERSONAJER	
BALA LED 30 VA	

TUBERIA CONDUIT	TABLERO N°N°=1,2
ELECTRICA	AUTOMATOS
TECHO Y MUROS	COMUTADORES DE FASE
PISO	CONDUCTORES DE FASE
TELEFONO	CONDUCTOR DE NEUTRO
ANTENA TV V/O CCTV	CONDUCTOR DE TIERRA
OTOFONO	
SONIDO	
RED VOZ Y DATOS	

SALIDA PARA TOMACORRIENTE	SALIDAS DE COMUNICACION
CAJA DERIVACION RED NORMAL Y REGULADA	CAJA DERIVACION RED DE VOZ Y DATOS
DOBLE DE MURO	RED DE VOZ Y DATOS
DOBLE DE PISO	TELEFONO DE MURO Y DE PISO
CORTINA ELÉCTRICA	TELEFONO PUBLICO
LAMPARAS EXTRACTOR	OTOFONO INTERCOMUNICADOR
HORNOS MICRO ONDAS	CAJA DE PASO TELEF. OTOF. Y TV.
LITERALES MUEBLES	CAJA DE PASO UNIFICADA TELEF. CCTV
MOTOR	STRIP TELEFONO
TRIFASICA	STRIP PARCIAL OTOFONO
GFCI	BOTON TIMBRE
TRITURADOR	CAMPANA DE TIMBRE
SECADORA 120V. CALENTADOR 120V.	ANTENA TV.
SECADORA 208V. CALENTADOR 208V. HORNOS 208V.	CAMARA CCTV
	SONIDO TECHO Y COLUMNA

BANDEJAS O CANALETAS POR TECHO	BANDEJAS O CANALETAS POR PISO
VOZ Y DATOS	VOZ Y DATOS
ELECTRICA	ELECTRICA
	GUARDAESCOBAS
	EN ZOCALO

PROYECTO:
LABORATORIO UNILLANOS

INGENIERO CONSTRUCTOR:

CONTENIDO:
UNIFILAR

FECHA:
19-MAYO-2022

VERSION:
01

ESCALA:
SIN

PLANCHA:
5 DE 5

ARCHIVO ACAD
DISEÑO LABORATORIO UNILLANOS V.F.dwg

MODIFICACION: